

# Top 10

---

Diez razones por las que los clientes eligen SAP para transformar su negocio.



1

---

## Liderazgo

Soluciones para compañías de todos los tamaños

2

---

## Innovación

SAP permite innovar sin disrupciones

3

---

## Enfoque

SAP tiene profundo conocimiento en sectores específicos de industria

4

---

## Analíticas

SAP es líder en soluciones analíticas de negocios

5

---

## Movilidad

SAP permite acceder a las soluciones desde cualquier lugar en cualquier momento

6

---

## Tiempo real

Las soluciones de SAP permiten gestionar los negocios en verdadero tiempo real

7

---

## Valor

SAP maximiza el valor del negocio

8

---

## Costo

Permite reducir los costos de Tecnología de la Información

9

---

## Soporte

Brinda la tranquilidad de contar con la mejor oferta de soporte

10

---

## Elección

Nuestro ecosistema abierto otorga flexibilidad

# Top 10

**1**  
Liderazgo

**2**  
Innovación

**3**  
Enfoque

**4**  
Analíticas

**5**  
Movilidad

**6**  
Tiempo real

**7**  
Valor

**8**  
Costo

**9**  
Soporte

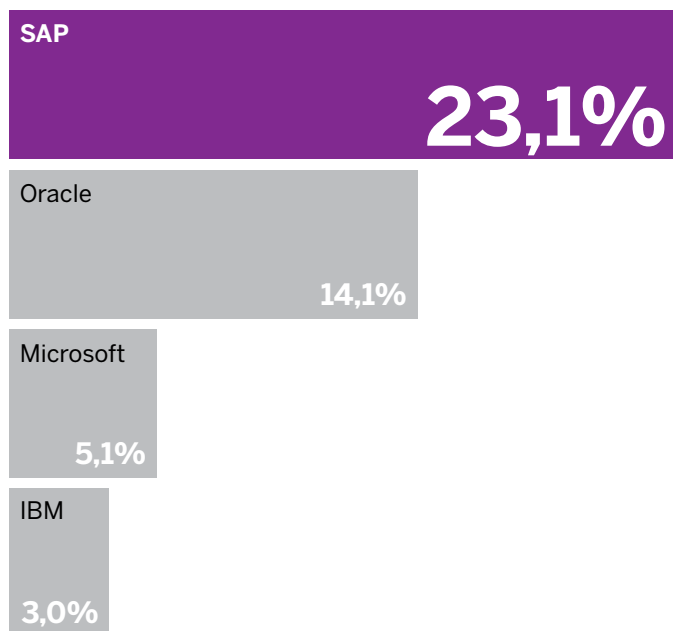
**10**  
Elección

## Somos el proveedor líder de aplicaciones empresariales.



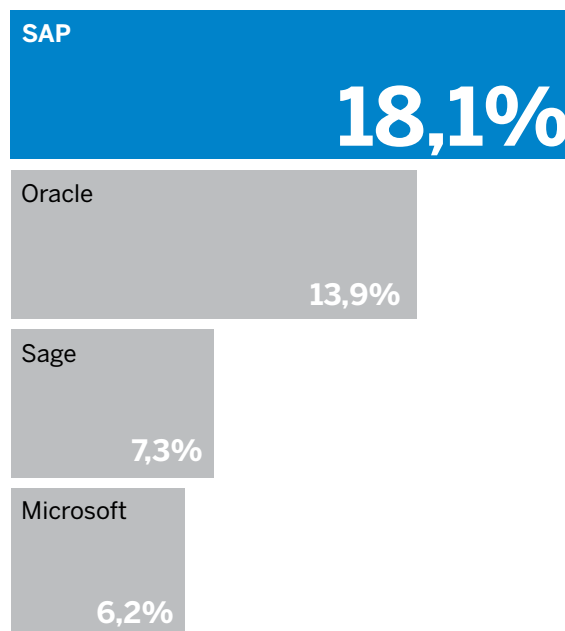
### Mercado total de aplicaciones empresariales

Participación de mercado, 2009



### Pequeñas y medianas empresas

Participación de mercado, 2008



SAP sirve a clientes en todo el mundo

**120**  
países

**25**  
sectores

**37**  
idiomas

**75**  
oficinas

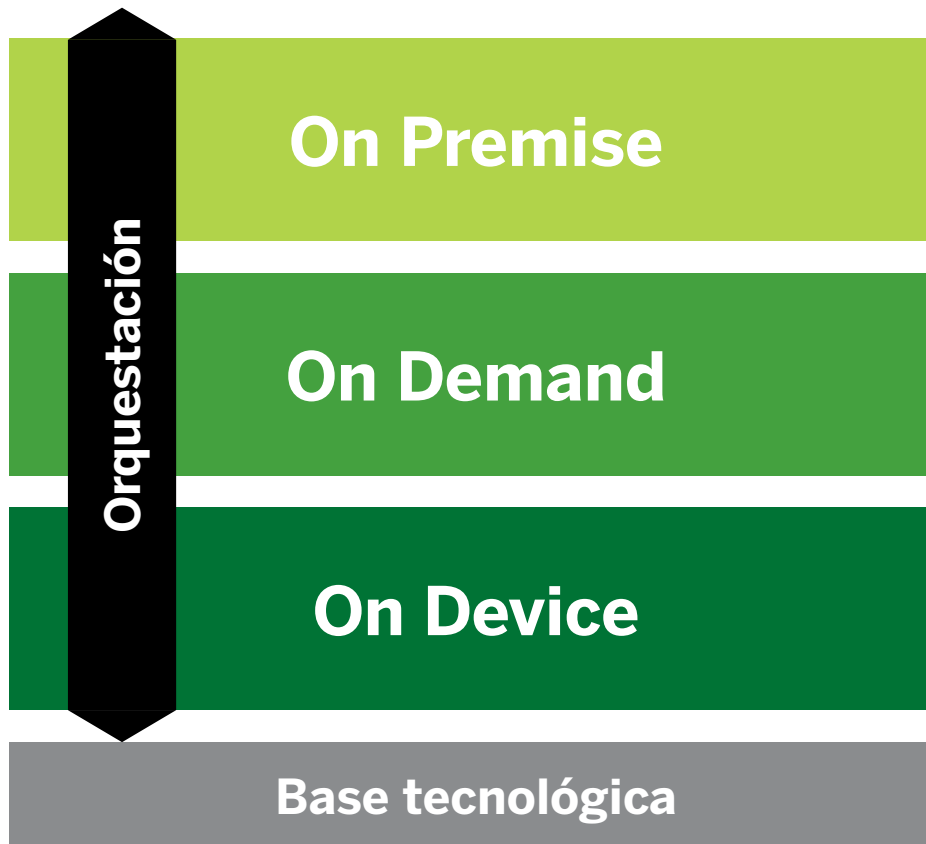
**Más de 1.200**  
partners de servicio

## Ofrecemos a su empresa innovación sin interrupciones.

### Nuestras soluciones integradas aseguran resultados innovadores

Nuestro enfoque único asegura consistencia en todas las aplicaciones on-premise, on-demand y on-device, las cuales están diseñadas y orquestadas para interrelacionarse como "soluciones en red".

Nuestra estrategia de producto aprovecha tecnologías in-memory, cloud y móviles para complementar nuestra plataforma existente de soluciones, ayudando así a minimizar la interrupción en el negocio de nuestros clientes.



### Cómo ofrecemos innovación

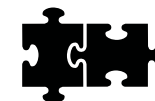
#### Construimos

Líderes del sector en inversión en I & D\*



#### Integramos

Adquirimos compañías que ofrecen innovación, no tecnología legada



#### Nos asociamos

Co-innovamos con clientes y partners en nuevas soluciones y tecnologías



# Top 10

1 Liderazgo

2 Innovación

3 **Enfoque**

4 Analíticas

5 Movilidad

6 Tiempo real

7 Valor

8 Costo

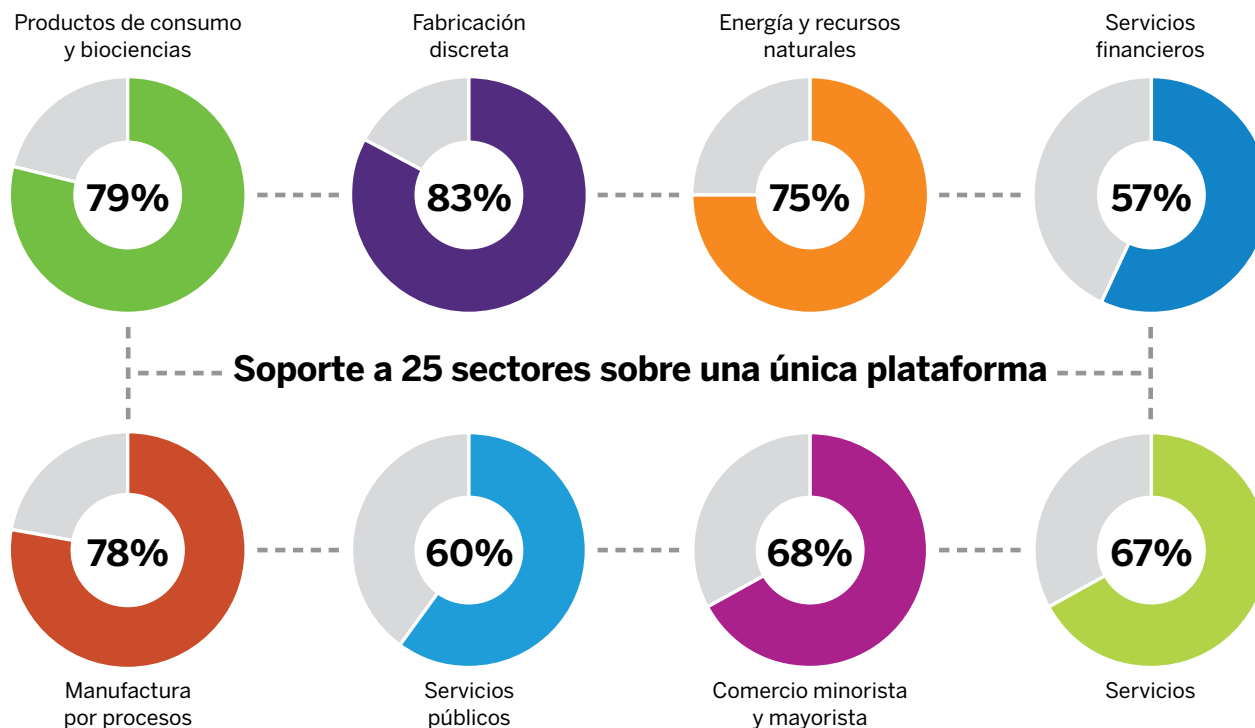
9 Soporte

10 Elección

## Tenemos la experiencia en sectores de industria para ayudarlo a gestionar su negocio.

### A quiénes ayudamos

Presencia de SAP en compañías Forbes 2000 según sector



### Cómo ayudamos

Capacidades únicas de SAP

Soporte a **múltiples industrias** sobre una única plataforma

**Ricas** capacidades **específicas** por sectores de industria

Mejores prácticas **integradas** y preconfiguradas

Innovación y desarrollo **orientados a sectores de industria**

Mapas de ruta **claramente definidos para cada industria**

# Top 10

1  
Liderazgo

2  
Innovación

3  
Enfoque

4  
Analíticas

5  
Movilidad

6  
Tiempo real

7  
Valor

8  
Costo

9  
Soporte

10  
Elección

## Somos líderes mundiales en analíticas de negocio.

Gartner reconoce a SAP como líder en las cuatro áreas de soluciones

Plataformas de BI

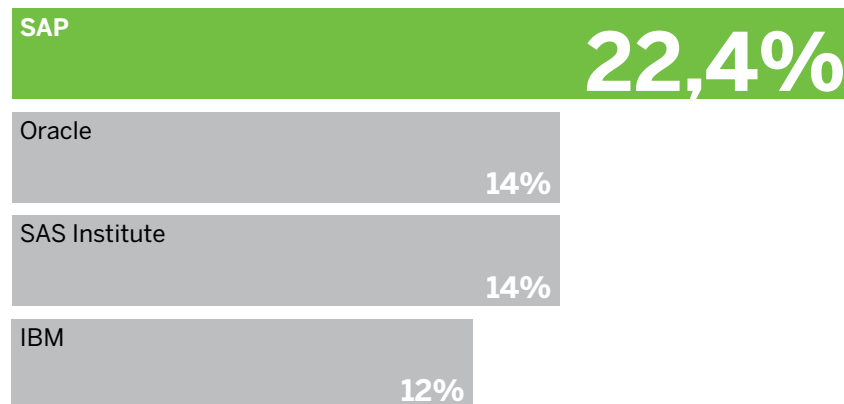
Suites de desempeño corporativo

Integración de datos

Calidad de los datos

Mercado de analíticas de negocio

Participación de mercado, 2009



Obtenga un rendimiento más alto a un menor costo con SAP BusinessObjects

# 1

funcionalidad en tiempo real

Menor TCO

calculado en base desplegada por asiento

Clientes y partners confían en las analíticas de SAP para sus empresas

Más de 40.000

clientes en todo el mundo

Más de 7.000

partners

**Fuentes** De izquierda a derecha: Gartner, Inc., "Magic Quadrant for Business Intelligence Platforms" (Cuadrante mágico para las plataformas de Business Intelligence) G00173700; "Magic Quadrant for Corporate Performance Management Suites" (Cuadrante mágico para suites de gestión del desempeño corporativo), G00172934; "Magic Quadrant for Data Integration Tools" (Cuadrante mágico para herramientas de integración de datos), G00207435; "Magic Quadrant for Data Quality Tools" (Cuadrante mágico para herramientas de calidad de los datos), G00300603. Análisis de participaciones de mercado de Gartner: "Business Intelligence, Analytics and Performance Management Software, Worldwide" (inteligencia de negocios, analíticas y gestión del desempeño en todo el mundo), publicado en mayo de 2010. Abajo, de izquierda a derecha: IDC, "Worldwide Data Integration and Access Software 2009 Vendor and Segment Analysis" (Análisis de 2009 del segmento y de los proveedores de software de integración de datos y acceso en todo el mundo), documento número 225992, de diciembre de 2010, Movimiento de datos dinámico definido en la página 4. Nigel Pendse, "The BI Survey" (El estudio de BI), 2009. Datos internos de SAP a enero de 2011.

"Magic Quadrant" está protegido por copyright de 2011, propiedad de Gartner, Inc. y se utiliza con permiso. "Magic Quadrant" es una representación gráfica de un mercado durante un período de tiempo determinado. El análisis de Gartner muestra cómo proveedores determinados miden los criterios de ese mercado, tal y como lo define Gartner. Gartner no respalda ningún proveedor, producto o servicio descrito en "Magic Quadrant", y no aconseja a los usuarios de tecnología seleccionar solo a los distribuidores situados en el cuadrante "Líderes". La única intención de "Magic Quadrant" es servir de herramienta de investigación, y no se pretende que sea una guía de acción específica. Gartner declina todas las garantías, ya sean expresas o implícitas en relación con esta investigación, incluyendo cualquier garantía de comerciabilidad o adecuación para un propósito determinado.

# Top 10

1  
Liderazgo

2  
Innovación

3  
Enfoque

4  
Analíticas

5  
Movilidad

6  
Tiempo real

7  
Valor

8  
Costo

9  
Soporte

10  
Elección

## Nuestras soluciones móviles permiten movilizar la gestión de su empresa.

### Movilidad empresarial



#### Gestión de dispositivos

Líder reconocido de gestión de dispositivos móviles empresariales



#### Mensajería

1.500 millones de mensajes SMS y MMS procesados a diario  
4.500 millones de suscriptores  
900 compañías de telefonía móvil



#### Plataforma de aplicaciones

La plataforma de aplicaciones móviles empresariales **más vendida** entre proveedores de aplicaciones empresariales

Nuestro liderazgo en el mercado de soluciones de movilidad es comprobado

**20.000**

Clientes de movilidad empresarial

**85%**

de las empresas Fortune 100 son clientes de movilidad empresarial



Como entidad combinada, SAP y Sybase gozan de una posición única en el mercado de la movilidad empresarial, y tienen la capacidad de ofrecer una **infraestructura** habilitada por soluciones analíticas, una **plataforma líder en aplicaciones** empresariales móviles, **gestión y seguridad de dispositivos** móviles y aplicaciones móviles en **múltiples tipos de dispositivos**.

Información de IDC "SAP and Sybase: The Promise of Mobility Takes Shape" (SAP y Sybase: La promesa de movilidad toma forma), septiembre de 2010

**Fuentes** De izquierda a derecha: IDC, "Worldwide Mobile Device Management Enterprise 2010-2014 Forecast and 2009 Vendor Shares" (Proyección mundial 2010 - 2014 de empresas de gestión de dispositivos móviles y participaciones de los proveedores en 2009), documento número 224437, agosto de 2010; reportes corporativos y notas de prensa de Sybase, Sybase 10-K 2009; Análisis de SAP de los datos de mercado de otros proveedores

# Top 10

1  
Liderazgo

2  
Innovación

3  
Enfoque

4  
Analíticas

5  
Movilidad

6  
Tiempo real

7  
Valor

8  
Costo

9  
Soporte

10  
Elección

## Hacemos posible la verdadera empresa en tiempo real mediante la más avanzada tecnología in-memory.

### Software SAP In-Memory Appliance (SAP HANA™)

SAP HANA es el motor de la empresa en tiempo real. Proporciona una base para construir una nueva generación de aplicaciones, permitiendo a clientes analizar grandes cantidades de datos desde prácticamente cualquier fuente en tiempo real. El siguiente ejemplo muestra el rendimiento real de un cliente en un proceso de generación central de informes.

### Experimente la empresa en tiempo real en acción

Un análisis en vivo realizado por una empresa de productos de consumo revela cómo SAP HANA analiza los datos actuales de puntos de venta en tiempo real, potenciando a esta organización para revisar con la velocidad del pensamiento la información sobre segmentación, merchandising, gestión de inventario y proyecciones.



**0,04 segundos**  
Tiempo de respuesta del análisis

**en cualquier dispositivo,  
desde cualquier lugar,  
en cualquier momento**



# Top 10

1  
Liderazgo

2  
Innovación

3  
Enfoque

4  
Analíticas

5  
Movilidad

6  
Tiempo real

7  
Valor

8  
Costo

9  
Soporte

10  
Elección

## Proporcionamos los mejores servicios para calcular y maximizar el valor de su negocio.



### Compare sus procesos de negocio

Establezca una línea base de rendimiento y trace metas para la transformación del negocio usando nuestra base de datos de más de 10.000 propuestas.



### Entrene a sus equipos

**Academia de Valor**  
Más de 2.000 empleados han participado en nuestras academias de entrenamiento para desarrollar capacidades de gestión.

**Gestión del ciclo de vida del valor**  
Creación y realización de business cases on-demand



### Colabore con SAP para el valor

**Ingeniería del valor**  
Desarrollo colaborativo del business case para la transformación del negocio

**Servicios de transformación del negocio**  
Alineamiento entre la estrategia de negocio y TI

La gestión del valor ayuda a las empresas a funcionar

**2 veces más**

A tiempo

**1,9 veces más**

Dentro de presupuesto

**1,6 veces más**

Con valor



El programa de gestión del valor de SAP es el esfuerzo más avanzado de este tipo, y ofrece soluciones avanzadas de negocios, junto con una trayectoria y unos conocimientos que proporcionan una visión informada de hondo calado.

*Bob Evans, "Global CIO: SAP Shares Corporate Treasures With Customers," (Reunión global de directores de sistemas de información: SAP comparte tesoros corporativos con los clientes) InformationWeek, 22 de octubre de 2010*

# Top 10

1  
Liderazgo

2  
Innovación

3  
Enfoque

4  
Analíticas

5  
Movilidad

6  
Tiempo real

7  
Valor

8  
Costo

9  
Soporte

10  
Elección

## Reducimos el costo total en TI para que pueda invertir más en innovación.

### Cómo podemos ayudar

#### 23% menor

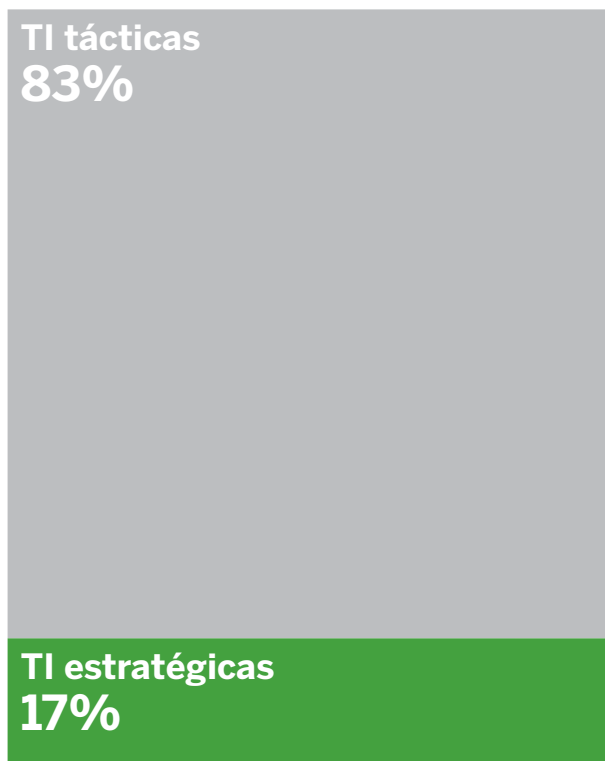
es el costo de implementación por componente en relación con la competencia

#### Tasa fija

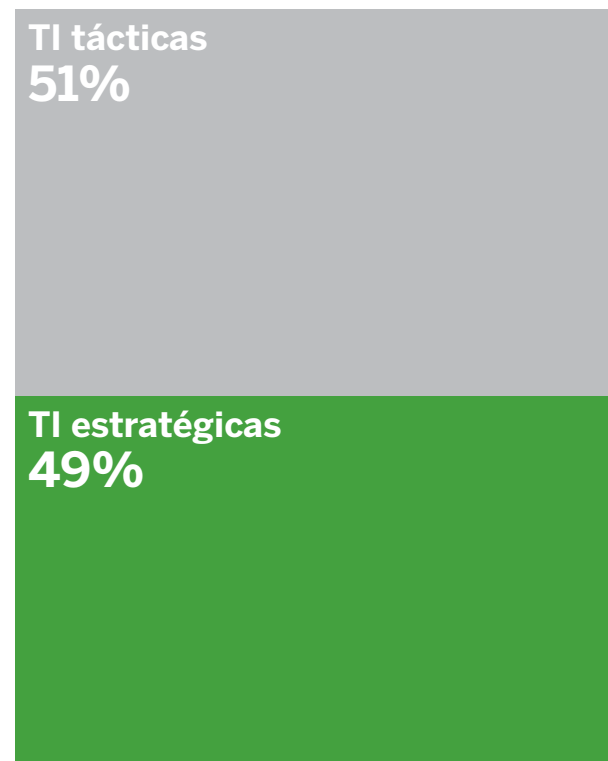
para SAP Enterprise Support hasta 2016

#### 9,3% menor

es el total de software, servicio y soporte por usuario que el principal competidor



**Implementación limitada:** Costos operativos de TI consumen la mayoría de los recursos.



**Implementación completa de punta a punta:** La reducción de los costos operativos permite invertir más en innovación.

# Top 10

1 Liderazgo

2 Innovación

3 Enfoque

4 Analíticas

5 Movilidad

6 Tiempo real

7 Valor

8 Costo

9 Soporte

10 Elección

## Con los mejores servicios de soporte en la industria le ofrecemos tranquilidad para gestionar.

Nuestra gama de opciones de soporte está a la medida de sus necesidades



SAP Enterprise Support ofrece un valor único

	Acuerdos de nivel de servicio las 24 horas	Compromiso de precio fijo	Soporte completo
<b>SAP</b> Enterprise Support	✓	✓	✓
<b>Oracle</b> Premier	✗	✗	✗
<b>Microsoft</b> Business Ready Advantage Pro	✗	✓	✗

Nuestra dedicación es inigualable, con un tiempo de respuesta de una hora, y un tiempo de resolución de cuatro horas, en cualquier parte del mundo.

Nuestro precio no aumentará debido a la inflación, los cambios de precios u otro factor por lo menos hasta 2016.

Nuestro servicio incluye hardware, software, red, soluciones de terceros y el desarrollo de los clientes.

## Nuestro ecosistema abierto le ofrece más opciones y mayor flexibilidad.

### Nuestras sólidas relaciones con socios de negocios le dan mayor flexibilidad

Encontrar el software adecuado para su negocio es nuestro único objetivo. Somos el único proveedor que puede ofrecer las soluciones altamente especializadas que necesita, con la versatilidad incorporada que desea.

Además, nuestros socios ofrecen aún más posibilidades de elección, ayudándolo a completar el stack de software de nuestra diversa base de clientes.



**Más de 2 millones de miembros en la comunidad**

# Top 10

## © 2011 SAP AG. Reservados todos los derechos.

Queda prohibida la reproducción o transmisión de parte alguna de esta publicación, en cualquier forma o para cualquier fin, sin el permiso expreso de SAP AG. La información que aquí se incluye puede modificarse sin previo aviso.

Algunos productos de software comercializados por SAP AG y sus distribuidores contienen componentes de software con derechos de autor de otros proveedores de software.

Microsoft, Windows, Excel, Outlook y PowerPoint son marcas registradas de Microsoft Corporation.

IBM, DB2, DB2 Universal Database, System i, System i5, System p, System p5, System x, System z, System z10, System z9, z10, z9, iSeries, pSeries, xSeries, zSeries, eServer, z/VM, z/OS, i5/OS, S/390, OS/390, OS/400, AS/400, S/390 Parallel Enterprise Server, PowerVM, Power Architecture, POWER6+, POWER6, POWER5+, POWER5, POWER, OpenPower, PowerPC, BatchPipes, BladeCenter, System Storage, GPFS, HACMP, RETAIN, DB2 Connect, RACF, Redbooks, OS/2, Parallel Sysplex, MVS/ESA, AIX, Intelligent Miner, WebSphere, Netfinity, Tivoli e Informix son marcas comerciales o marcas registradas de IBM Corporation.

Linux es la marca registrada de Linus Torvalds en Estados Unidos y en otros países.

Adobe, el logotipo de Adobe, Acrobat, PostScript y Reader son marcas comerciales o marcas registradas de Adobe Systems Incorporated en Estados Unidos y/o en otros países.

Oracle y Java son marcas registradas de Oracle y/o de sus filiales.

UNIX, X/Open, OSF/1 y Motif son marcas registradas de Open Group.

Citrix, ICA, Program Neighborhood, MetaFrame, WinFrame, VideoFrame y MultiWin son marcas comerciales o marcas registradas de Citrix Systems, Inc.

HTML, XML, XHTML y W3C son marcas comerciales o marcas registradas de W3C®, World Wide Web Consortium, Massachusetts Institute of Technology.

SAP, R/3, SAP NetWeaver, Duet, PartnerEdge, ByDesign, SAP Business BusinessObjects Explorer, StreamWork y otros productos y servicios de SAP mencionados aquí, así como sus respectivos logotipos, son marcas comerciales o marcas registradas de SAP AG en Alemania y en otros países.

Business Objects y el logotipo de Business Objects, BusinessObjects, Crystal Reports, Crystal Decisions, Web Intelligence, Xcelsius y otros productos y servicios de Business Objects mencionados, así como sus logotipos respectivos, son marcas comerciales o marcas registradas de Business Objects Software Ltd. Business Objects es una empresa de SAP.

Sybase y Adaptive Server, iAnywhere, Sybase 365, SQL Anywhere y otros productos y servicios de Sybase mencionados, así como sus logotipos respectivos son marcas comerciales o marcas registradas de Sybase, Inc. Sybase es una empresa de SAP.

Todos los demás nombres de productos y servicios mencionados son marcas comerciales de sus respectivas empresas. Los datos de este documento sólo tienen carácter informativo. Las especificaciones de productos en cada país pueden ser diferentes.

Estos materiales pueden modificarse sin previo aviso. Estos materiales los proporciona SAP AG y sus empresas afiliadas ("SAP Group") con carácter informativo, sin representación ni garantía de ningún tipo y SAP Group no se hace responsable de los errores u omisiones en dichos materiales. Las únicas garantías para los productos y servicios de SAP Group son aquellas especificadas en las cláusulas expresas de garantía que acompañan a dichos productos y servicios, si las hubiera. Nada de lo que aparezca en este documento debe interpretarse como garantía adicional.